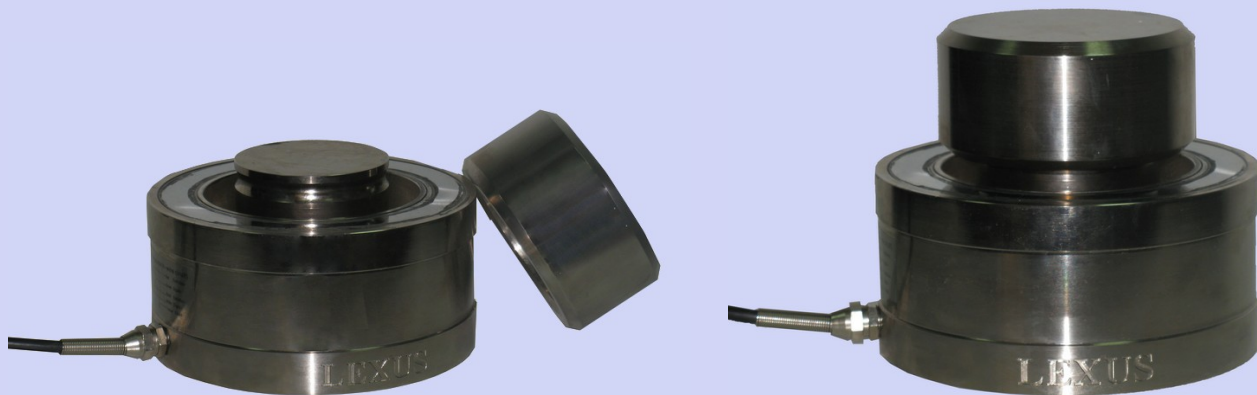


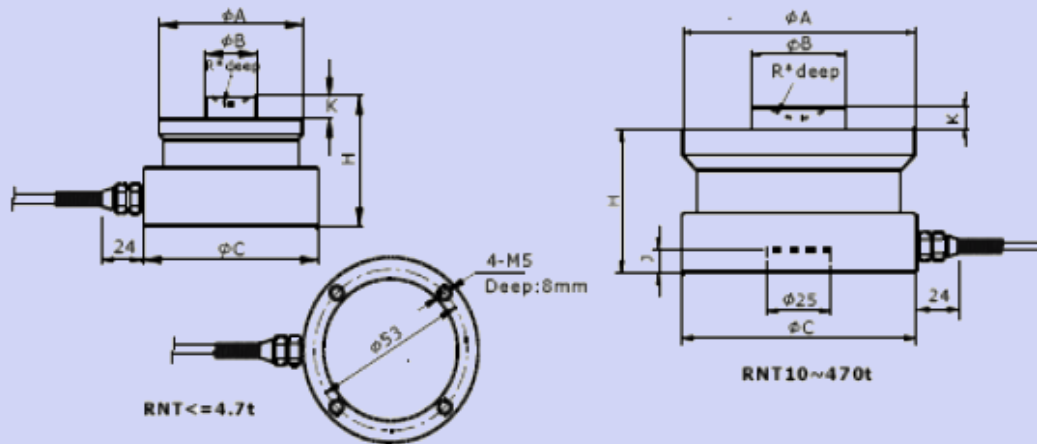
CELDA DE CARGA TIPO DISCO MODELO DSK-100T

Ver. 2 (2011/11)



Celda de carga tipo disco para compresion para capacidades de 100T con accesorios de facil instalacion.

DIMENSIONES (mm)



CAP./SIZE	1t	2.2t	4.7t	10t	15t	22t	33t	47t	68t	100t	150t	220t	330t	470t
φA	49	49	49	74	75	75	95	130	130	150	150	225	225	270
φB	20	20	20	30	30	30	40	60	60	70	70	100	100	120
φC	60	60	60	75	75	75	95	130	130	150	150	225	225	270
H	43	43	43	50	50	50	65	75	85	90	100	130	145	170
J	-	-	-	7	7	7	7	7	7	7	7	10	10	10
K	7.5	7.5	7.5	6.5	6.5	6.5	10	14	14	16	16	24	24	28
R	15	15	15	25.4	25.4	25.4	50	60	-	-	-	-	-	-
Deep	2.2	2.2	2.2	3.3	3.3	3.3	3.3	5.1	-	-	-	-	-	-

DIMENSIONES Y ESPECIFICACIONES SUJETAS A CAMBIO SIN PREVIO AVISO

CARACTERISTICAS GENERALES

Parametros	C3	Unidades
Capacidades (E _{max}) :	1, 2.2, 4.7, 10, 22, 30, 50 y 100	T
Intervalos Max. de verificacion (N _{lc}):	3000	d
Sensibilidad (C _n) :	2.0 ± 0.2	mV/V
Repetibilidad, No linealidad, Histerisis	0.03	± % de la señal de salida
Efecto de temperatura en la sensibilidad (T _{kc}) :	0.0012 / 10	± % de la señal de salida/°C
Efecto de temperatura en el cero (t _{k0}) :	0.001 / 10	± % de la señal de salida/°C
Cero :	1.0	± % de la señal de salida
Resistencia de entrada (R _{lc}) :	775 ± 5	Ohms
Resistencia de salida (R _o) :	702 ± 2	Ohms
Resistencia de aislamiento :	≥ 5000	Mega-Ohms
Limite de sobrecarga :	150	% de la capacidad
Ruptura de celda :	300	% de la capacidad
Rango de temperatura en operación :	-30 a +70	°C
Excitación Recomendada :	8 - 15	VDC
Maxima excitación permitida :	24	VDC
Peso aproximado:	12	kg
Material :	Aleacion de acero	
Clase de proteccion :	IP67	
Accesorios	De fuerza : Boton	
Cable	10~30t-13m / 40~60t-18m	Ø6

CONEXION

